

适用于

- 水
- 地热流
- 石油溶剂油

特殊性能

- 量程范围广
- 唯一性（只选择H₂S）
- 微处理器电子学
- 响应时间短
- 无零漂移
- 文字和数字显示，PPM，PPB，mg/m³
- 安装用户友好环境软件的键盘
- 4-20mA和RS 232输出
- 调制解调器

操作原理

HW系列是用于测量溶解在液体和液态烃（沸点< 150°C，包括水）中硫化氢的分析仪。

测试原理是基于HENRY定律的一种变化：当温度保持不变时，任何气体溶解在一定体积的液体中的重量与该气体施加在此液体上的分压力直接成比例。当压力增加时，气体和液体的相容性增加；当温度升高时，相容性就下降。

我们就是利用这个物理现象：在液体表面有持续流动的不含H₂S的氮气。当这个载气持续流过液体表面时，由于分压现象，产生一股强大的驱动力，致使液体中的H₂S脱离液体而进入载气。另外，气体在液体中的溶解性与温度成比例的，因此当温度保持不变时，必然会发生解吸反映。该分析仪包含一个汽提系统H₂S分析仪COLORSULF™ MR SERIES。

液体样品经主样品过滤器（可选）过滤后，流过压力调节器，以确保液体样品压力恒定。样品进入最后一个保护计量泵的过滤器。计量泵以恒定的实测流量注入与氮气混合的测定量的样品。

混合物进入加热至80~150°C的烘箱，这样使得H₂S脱离氮气。被出去气体的液体进入蓄液池，然后排放出去。同时，将含有与原液体相同H₂S浓度的氮气输入COLORSULF™ MR SERIES H₂S分析仪。

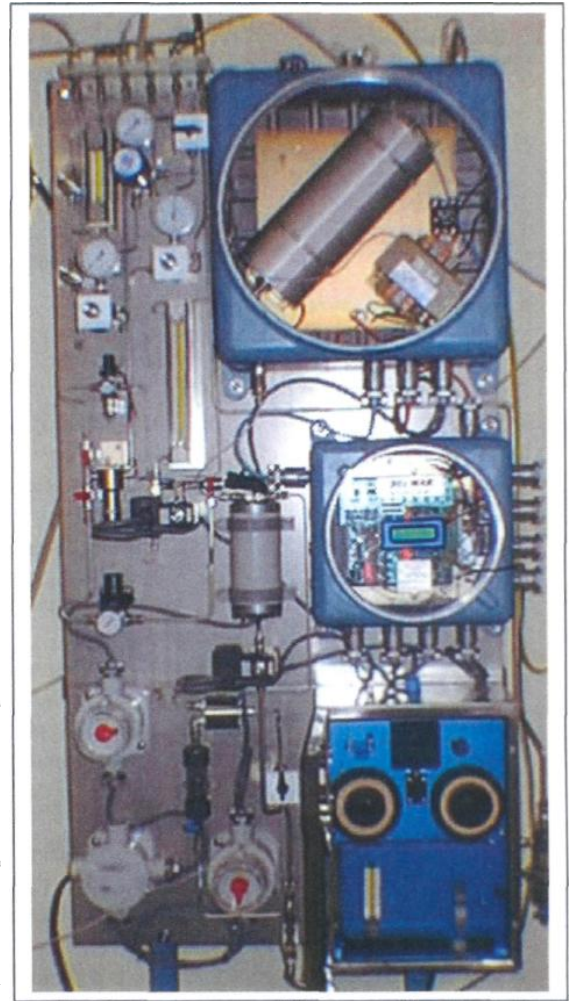
可选项:

- ◆ 调试解调器
 - ◆ 指示功能
 - ◆ 双量程自动切换
 - ◆ 立式框架
- 其他选项,请咨询厂商

型号:

=> HW 1000 通用型配电盘装置, 采用MR 1001 H₂S分析仪
尺寸: 宽700 x 高1400 x 深300 mm
重量: 约55公斤

=> HW 4000 危险区域ATEX分类, 配电盘装置, 采用MR 4001 H₂S分析仪
尺寸: 宽700 x 高1400 x 深300 mm
重量: 约75公斤



STANDARD SPECIFICATIONS

- 原理	:	基于HENRY定律, 用氮气将溶解在液体中的H ₂ S抽提出来, 用比色法(乙酸铅浸渍带的变色速度)检测H ₂ S
- 应用范围	:	轻质液体
- 检测器	:	单个光检测器用于测量和参照
- 电子部件	:	微处理器, MOTOROLA HC 11
- 计量单位	:	以体积计PPM - 以重量计PPM - mg/m ³ - %V, 可随意选择
- 量程	:	0-2 PPM/V 至 0-100% H ₂ S, 采用面板键盘可编程
- 灵敏度	:	测量范围的1%
- 响应时间	:	5 秒 ~ 8分钟, 取决于所选的量程; 窄量程需要较长的响应时间
- 线性	:	校准全刻度的2%
- 重复性	:	校准全刻度的2%
- 精确度	:	校准全刻度的2%
- 零漂移	:	无, 基于单光电探测器技术
- 多路技术	:	4个检测单元, 实时测量(可选)
- 多流路技术	:	4, 采用4个检测单元(可选)
- 过程报警	:	可通过键盘设定, 一个230VAC 3A的继电器, 可接常开或常闭, 有源或无源接点
- 仪器故障报警	:	可通过键盘设定, 一个230VAC 3A的继电器, 可接常开或常闭, 有源或无源接点
- 电源	:	110/220 V - 50/60 Hz.
- 能量消耗	:	1000 VA on 220 VAC.
- RFI保护	:	IEC 8013 level 3
- 模拟输出	:	4-20 mA隔离, 最大负载600 Ohms
- 数字输出	:	RS 232 C - 9600 波特/秒
- Modem输出	:	见可选项
- 键盘	:	嵌入式面板
- 显示器	:	LCD Alphanumeric 2 lines, 32 characters (16位/行), 首行是H ₂ S浓度
- 抽提箱	:	自动调温装置
- 抽提温度	:	通过内置式温度控制器可调节温度, 范围在室温至+ 150°C
- 读出磁带	:	乙酸铅浸渍
- 磁带使用期限	:	14 ~ 40天, 取决于应用。键盘可调节期限
- 保存期限	:	未开封情况下, 5-7年
- 增湿器	:	5%乙酸蒸馏水, 每周消耗5至15CC
- 样品入口压力	:	4 - 10 bar
- 样品流速	:	20 - 200 cc/min, 200 cc/min由应用决定
- 样品温度	:	最高120°C (气相)
- 样品注射	:	液体喷射阀, 通过键盘可调节喷射流量
- 氮气入口压力	:	4 - 10 bar
- 氮气流速	:	大气压力下, 200 - 500 cc/min
- 仪表空气压力	:	4 - 10 bar
- 仪表空气流速	:	大气压力下, 5 - 10 l/min (涡流冷却器)
- 液体排放	:	大气压力
- 气体出口	:	大气压力, 分析仪出口不允许背压或真空
- 区域分类	:	HW 1000, 常规用途 HL 1000; HW 4000, EEx dpa] IIC T4 CENELEC
- 工作环境温度	:	-2°C ~ + 50°C -, 最佳性能: 5°C稳定性
- 储存温度	:	-15°C ~ + 55°C (湿度95%)
- 安装	:	面板(墙式安装), 可选立式框架
- 材料	:	与H ₂ S接触的材料都能与之相容
- 连接	:	

分析仪主要包括: • 样品制备模块 • 检测模块MR系列 • 抽提烘箱 • 电子模块MR系列



蘇爾帝國際有限公司

地址: 上海市长寿路587号沙田大厦2304单元
电话: 021-63535652 传真: 021-62327971
E-mail: info@suerte-int.com
网址: www.suerte-int.com